

## CA700用外部圧力センサー PM100

# CA700接続で70MPaまでの 圧力測定に対応!

### 主な特長

フィールドタイプで最高峰の測定確度を実現  
基本確度：0.02% of reading

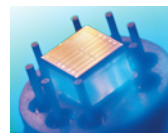
クラス最高レベルの高分解能  
各レンジで0.0001MPaを実現

マルチレンジ (3種の圧力レンジを内蔵)  
7MPa/10MPa/16MPa (-05)  
25MPa/50MPa/70MPa (-06)

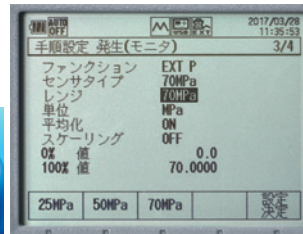


PM100

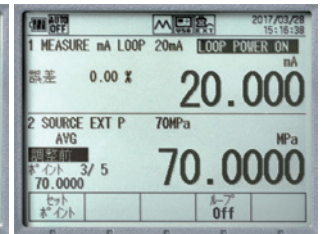
CA700



シリコンレゾナント  
センサ



レンジ選択画面



測定画面

### 基本仕様

#### 16MPaモデル (-05)

項目	仕様		
圧力の種類	シールドゲージ圧		
測定レンジ	0~7MPa sg	0~10MPa sg	0~16MPa sg
測定表示範囲	~8.4000MPa	~12.0000MPa	~19.2000MPa
測定確度*1	6ヶ月*2 (ゼロキアル後)*4	± (0.02% of reading + 2kPa)	± (0.02% of reading + 3kPa)
	1年*3 (ゼロキアル後)*4	± (0.02% of reading + 2.8kPa)	± (0.02% of reading + 3.8kPa)
許容入力	2.7kPa abs~23MPa sg		
温度の影響	± (0.001% of reading + 0.16kPa) /°C以下		

#### 70MPaモデル (-06)

項目	仕様		
圧力の種類	シールドゲージ圧		
測定レンジ	0~25MPa sg	0~50MPa sg	0~70MPa sg
測定表示範囲	~30.0000MPa	~60.0000MPa	~77.0000MPa
測定確度*1	6ヶ月*2 (ゼロCAL後)*4	± (0.02% of reading + 6kPa)	± (0.02% of reading + 10kPa)
	1年*3 (ゼロCAL後)*4	± (0.02% of reading + 9.5kPa)	± (0.02% of reading + 13.5kPa)
許容入力	2.7kPa abs~98MPa sg		
温度の影響	± (0.001% of reading + 0.7kPa) /°C以下		

### 共通仕様

項目	仕様
表示分解能	0.0001MPa (0.1kPa)
応答時間*5	2.5s以下
内容積	約6cm <sup>3</sup>
姿勢による影響	ゼロ点±1kPa以下
測定流体	気体および液体 (非腐食性、非可燃性、非爆発性、非毒性の流体)
測定流体温度	-10~50°C (但し液体は5~50°C)
圧力センサー	シリコンレゾナントセンサ
受圧素子	ダイヤフラム
入力ポート	1/2NPTめねじ
測定部材質	ダイヤフラム：ハステロイ C276、入力ポート：SUS316

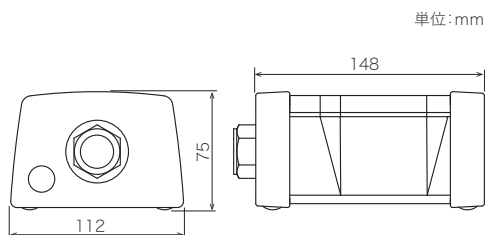
\*1：PM100で計測した値はCA700とデジタル通信しており、この間に誤差は生じません ※2：23°C±3°C、校正後6ヶ月、ゼロCAL後 ※3：23°C±3°C、校正後1年、ゼロCAL後  
\*4：ゼロCAL条件 大気開放にて ※5：3.5MPaから大気開放し0MPaから±3.5kPa以内に入るまでの時間



## 一般仕様

ウォームアップ時間	約5分
保護等級	IP54
外形寸法	約112(W)×75(H)×148(D) mm 突起部を除く
質量	約1.2kg
適合規格	安全：EN61010-1 (汚染度2) EMC：EN61326-1 ClassA, EN55011 ClassA Group1
使用温湿度範囲	-10~50°C 20~80%RH (結露がないこと)
保存温湿度範囲	-20~60°C 20~80%RH (結露がないこと)
付属品	接続ケーブル (1m, 防水コネクタ付き) 1/2NPTおねじ⇒1/8NPTめねじ 1/2NPTおねじ⇒1/4NPTめねじ 1/2NPTおねじ⇒Rc1/4めねじ

## 外形図



指示なき寸法公差は、±3% (ただし10mm未満は±0.3mm) とする。

## 形名、仕様コード

品名	形名	基本仕様コード	価格 (¥)
外部圧力センサー	PM100	非防爆型	
		-J 国内	
		-05 ゲージ圧：16MPa (7MPa/10MPa/16MPaレンジ切替)	
		-06 ゲージ圧：70MPa (25MPa/50MPa/70MPaレンジ切替)	
		-P3 (1/2NPTめねじ)	

## 補用品 (PM100に付属)

品名	形名	仕様	価格 (¥)
接続ケーブル	95020	1m	
変換コネクタ	91083	1/2NPTおねじ⇒1/8NPTめねじ変換コネクタ	
変換コネクタ	91084	1/2NPTおねじ⇒1/4NPTめねじ変換コネクタ (-05選択時)	
変換コネクタ	91085	1/2NPTおねじ⇒Rc1/4めねじ変換コネクタ (-05選択時)	
変換コネクタ	91086	1/2NPTおねじ⇒1/4NPTめねじ変換コネクタ (-06選択時)	
変換コネクタ	91087	1/2NPTおねじ⇒Rc1/4めねじ変換コネクタ (-06選択時)	

# YOKOGAWA



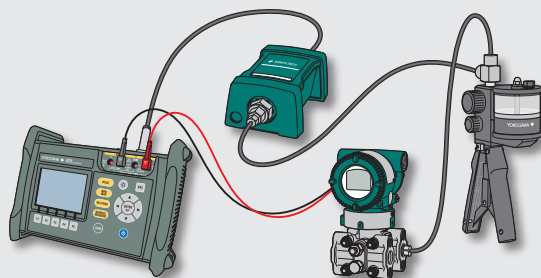
横河計測株式会社

本社 〒192-8566 東京都八王子市明神町4-9-8  
TEL: 042-690-8811 FAX: 042-690-8826  
ホームページ <https://www.yokogawa.com/jp-yimi/>

製品の取り扱い、仕様、機種選定、応用上の問題などについては、カスタマサポートセンター ☎0120-137-046 までお問い合わせください。  
E-mail : [tmi-cs@csv.yokogawa.co.jp](mailto:tmi-cs@csv.yokogawa.co.jp)  
受付時間：祝祭日を除く、月～金曜日/9:00～12:00、13:00～17:00

## アプリケーション

圧力伝送器のフィールド校正



接続ケーブル  
95020



変換コネクタ  
(1/2NPTおねじ⇒1/8NPTめねじ)  
91083



変換コネクタ  
(1/2NPTおねじ⇒1/4NPTめねじ)  
91084



変換コネクタ  
(1/2NPTおねじ⇒Rc1/4めねじ)  
91085



変換コネクタ  
(1/2NPTおねじ⇒1/4NPTめねじ)  
91086



変換コネクタ  
(1/2NPTおねじ⇒Rc1/4めねじ)  
91087



ご注意



●本製品を正しく安全にご使用いただくため、「取扱説明書」をよくお読みください。

地球環境保全への取組み

- 製品はISO 14001の認証を受けている事業所で開発・生産されています。
- 地球環境を守るために横河電機株式会社が定める「環境調和型製品設計ガイドライン」および「製品設計アセスメント基準」に基づいて設計されています。

お問い合わせは

YMI-N-MI-M-J01