

1. 取扱いの前に

本器の操作は、この「取扱説明書」をよくお読みいただき正しくお使いください。また使用後は本書を大切に保管してください。本器は十分な検査をして出荷しています。本器がお手許に届きましたら外觀のチェックを行い、損傷のないことを確認してください。また、付属品も同様に確認してください。

2. 概要

本器は、Scott AR シリーズ アレスタ（避雷器）の劣化による故障を判別するためのチェッカです。

アレスタは、誘導雷などの衝撃電圧の大きさにより漏れ電流が増加するモードで劣化する可能性があります。その値が増加して通常状態での機器の動作に悪影響を及ぼす前に、本器を使用して定期的（年1回以上を推奨）にチェックし、不良品を交換する必要があります。

以下に本器の特徴を示します。

- スイッチで測定点を順に設定し、スケール上の許容範囲にあるかどうかで判別するので判定が容易です。
- 2電源方式を採用しています。従って、“現場で、メンテナンスルームで”と作業場所を選びません。
- 重量は、約 2kg と軽量で持ち運びが容易です。

3. 仕様

- [表示部] メータおよび LED 2 個
- [操作部] ロータリスイッチ 2 個およびトグルスイッチ 4 個
- [電源部] 内蔵電池および外部電源の 2 電源方式
内蔵電池：単 3 電池 × 8 本（マンガン電池）
電池寿命：測定回数 通常 2000 回以上可能
外部電源：80~138V AC または 20~130V DC

4. 本器を安全にご使用いただくために

本器の操作にあたっては下記の安全注意事項を必ずお守りください。以下の注意に反した使用により生じた障害については、当社は責任と保証を負いかねます。

警告

- 可燃性、爆発性のガスまたは蒸気のある場所では、本器を動作させないでください。そのような環境下で本器を使用することは、大変危険です。

⚠ 被検査アレスタ着装用コネクタには、アレスタ未着装時、TEST ON スイッチを ON にすると、600V 以上の高電圧が発生します。非常に危険ですから、絶対にやめてください。

5. 操作

次ページの操作フローに従って、アレスタの検査を行います。検査点は、アレスタの機種により異なります。表1 機種別検査点に従って検査してください。

全ての検査を合格すると、続けてご使用いただけます。もし不合格の場合は、新しい製品と交換してください。

表1 機種別検査点

適用機種	極性切換スイッチ	検査点設定切換スイッチ					
		1-2	1- $\frac{1}{2}$	2- $\frac{1}{2}$	2-3	3-1	3- $\frac{1}{2}$
AR-TC	DIR	○	○	○	/	/	/
	RVS	○	○	○	/	/	/
AR-RT	DIR	○	○	○	○	○	○
	RVS	○	○	○	○	○	○
AR-SA	DIR	○	○	○	/	/	/
	RVS	X	○	○	/	/	/
AR-HA	DIR	○	○	○	/	/	/
	RVS	X	○	○	/	/	/
AR-LP	DIR	○	○	○	/	/	/
	RVS	○	○	○	/	/	/
AR-SP	DIR	○	○	○	○	○	○
	RVS	○	○	○	○	○	○
AR-HP	DIR	○	○	○	/	/	/
	RVS	○	○	○	/	/	/
AR-PS	DIR	○	○	○	/	/	/
	RVS	○	○	○	/	/	/
AR-SY	DIR	○	○	○	○	○	○
	RVS	○	○	○	○	○	○
AR-PW	DIR	○	○	○	/	/	/
	RVS	X	○	○	/	/	/
AR-PH	DIR	○	○	○	/	/	/
	RVS	○	○	○	/	/	/

○：検査必要

X：検査不要

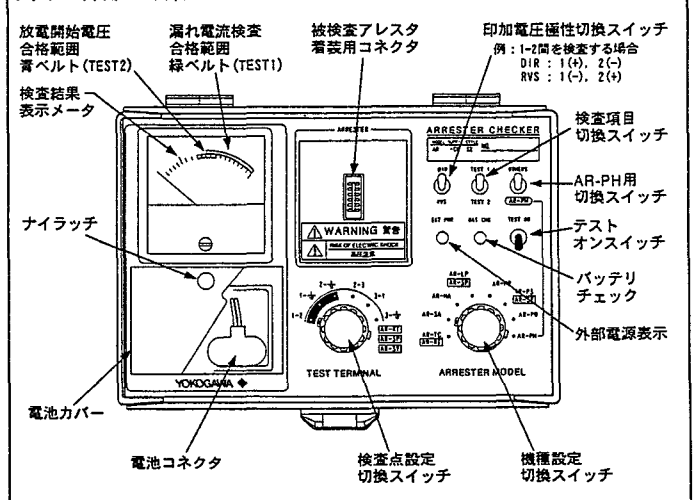
内部にツェナーダイオードがあり、端子の極性が決められています。誤って RVS の位置にセットしても、アレスタ本体に損傷を与えることはありません。

6. 保守

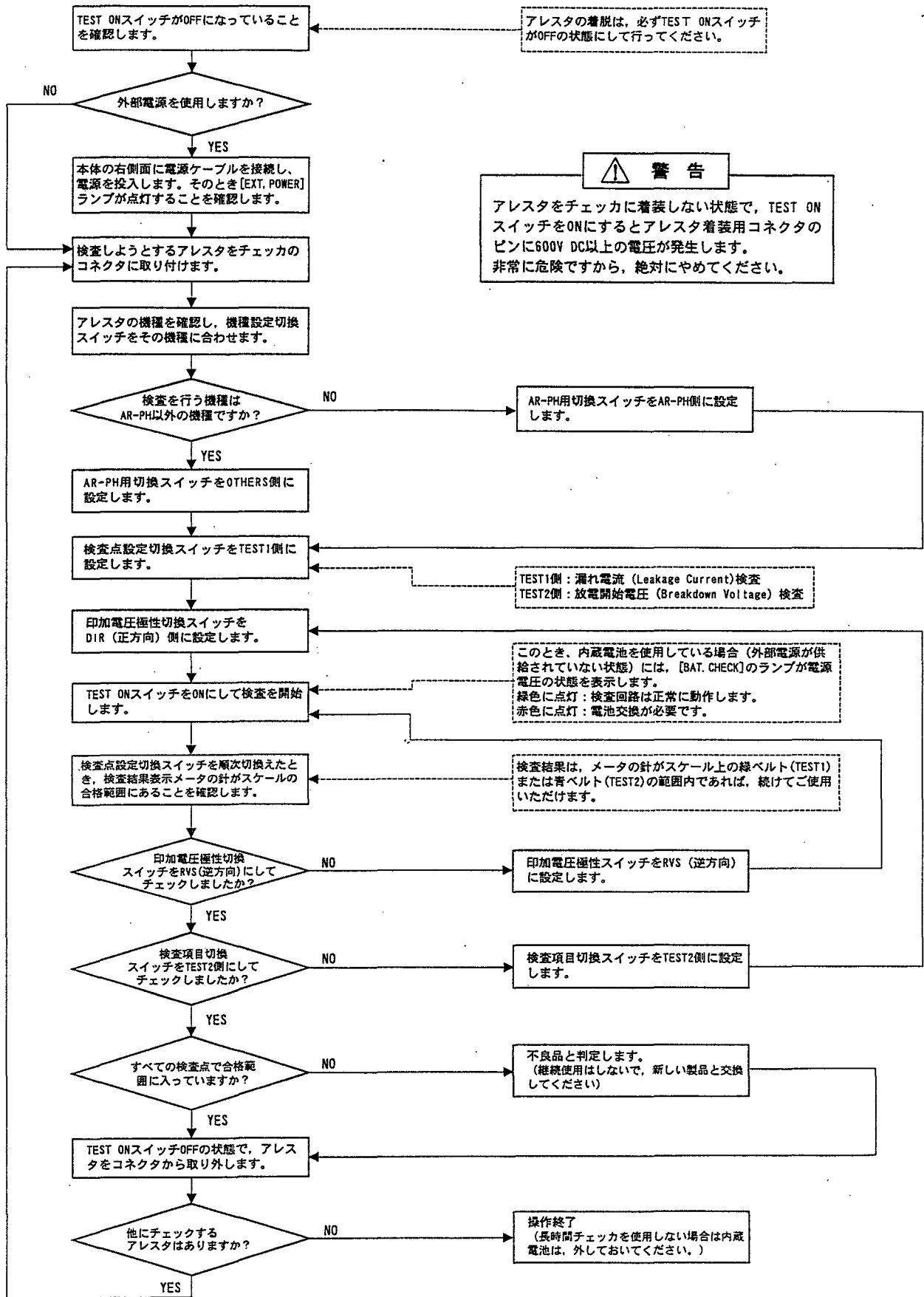
● 電池の交換

- ナイラッチを手前に引き、カバーを外します。
- 電池コネクタを外し、電池ホルダに付いている紐を引き、電池ホルダを取り外します。
- 新しい電池と交換します。(電池の極性に注意してください)
- 電池ホルダを収納し、電池コネクタを取り付けます。
- カバーを取り付け、ナイラッチで固定します。

図1 各部の名称



アレスタ・チェッカ操作フロー



• 品質・性能向上のため、記載内容は断りなく変更することがありますので、ご了承ください。

YOKOGAWA
 横河電機株式会社

ネットワークソリューション事業部 国内営業部
 〒180-8750 東京都武蔵野市中町2-9-32
 中部支社 〒450-0003 愛知県名古屋市中村区名駅南1-27-2 (日本生命笹島ビル12階)
 関西支社 〒564-0063 大阪府吹田市江坂町1-23-101 (大同生命江坂ビル7階)
 中国支社 〒730-0037 広島県広島市中区中町8-12 (広島グリーンビル8階)
 九州支社 〒812-0037 福岡市博多区御供所町3-21 (大博通りビジネスセンター7階)

電話: 0422-52-6765
 電話: 052-586-1681
 電話: 06-6368-7130
 電話: 082-541-4488
 電話: 092-272-1731