

ダンパー, サイフォン, タンクサイフォン管の商品例

旭計器工業株式会社製

本社 大阪市北区西天満 3 丁目 13-10

TEL : 06-6362-7531

FAX : 06-6361-1351

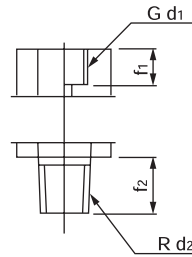
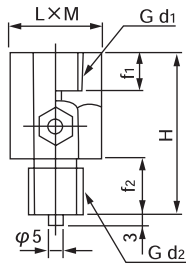
■ダンパー

単位 : mm

製作仕様

材 質 : 黄銅
: ステンレス

| 最高使用圧力 | 形番 Model | | d ₁ × d ₂ | f ₁ | f ₂ | H | L × M |
|------------------|-------------|----------|---------------------------------|----------------|----------------|----|-----------|
| | BS | SUS | | | | | |
| BS 35MPa | 21D-B22 | 21D-U22 | G1/4 × G1/4 | 14 | 16 | 50 | 27 × 31.2 |
| | 23D-B22 | 23D-U22 | G1/4 × R1/4 | | | | |
| SUS 20MPa | 21D-B33 | 21D-U33 | G3/8 × G3/8 | 16 | 18 | 56 | 27 × 31.2 |
| | 23D-B33 | 23D-U33 | G3/8 × R3/8 | | | | |
| | 21D-B44 | 21D-U44 | G1/2 × G1/2 | 18 | 20 | 59 | 27 × 31.2 |
| | 23D-B44 | 23D-U44 | G1/2 × R1/2 | | | | |
| SUS 70~150MPa | — | 21DH-U44 | G1/2 × G1/2 | 18 | 20 | 60 | 32 × 37 |
| | — | 23DH-U44 | G1/2 × R1/2 | | | | |



■サイフォンパイプ

単位 : mm

製作仕様

最高使用圧力 : 20MPa

耐圧試験圧力 : 24MPa

使用流体温度 : 350°C以下

材 質 : 鉄 ステンレス

| 形番 Model | | d ₁ × d ₂ | f ₁ | f ₂ | H | L × M |
|-------------|---------|---------------------------------|----------------|----------------|-----|---------|
| SS | SUS | | | | | |
| 21S-S33 | 21S-U33 | G3/8 × G3/8 | 16 | 18 | 236 | 24 × 28 |
| 23S-S33 | 23S-U33 | G3/8 × R3/8 | | | | |
| 21S-S44 | 21S-U44 | G1/2 × G1/2 | 18 | 20 | 238 | 24 × 28 |
| 23S-S44 | 23S-U44 | G1/2 × R1/2 | | | | |

※サイフォンパイプは主に蒸気圧測定用として使用されます。使用時には圧力計を保護する意味でサイフォンに水を注入してご使用ください。

この他に特別仕様として二重巻, フランジ付 L 形 1/2B パイプがあります。

SS は 1/2B パイプとなります。

