

# General Specifications

## 調整用ソフトウェア DTM-PACTware™ / DTM60

GS 01H04J02-00

[スタイルコード ; R1]

### ■ 概要

調整用ソフトウェア DTM-PACTware™<sup>注)</sup> /DTM60 は VEGA レベル計専用の Windows 版調整ソフトです。豊富な図表示や対話形式による各種パラメータ入力により、一層操作しやすくなりました。

注)・DTM: Device Type Manager, センサに固有の設定ツール。

- ・PACTware™: Process Automation Configuration Tool
- DTMを動かす共通プラットフォーム。

### ■ 標準仕様

#### 推奨ハードウェア：

- CPU ; Intel Pentium /AMD 1 GHz 以上
- 主記憶容量 ; 1 Gbyte 以上
- ハードディスク ; 1 Gbyte 以上の空き
- モニタ ; 1024 × 768 ピクセル以上の解像度
- USB 通信ポート ; 1チャンネル
- CD-ROM ドライブ

#### OS :

- Windows XP (32 bit)/Vista (32 or 64 bit)/7 (32 or 64 bit)
- Internet Explorer 6.0 以上

#### 推奨動作環境：

- VEGA レベル計シリーズ専用のパソコンで、他のソフトの組み込みがないこと

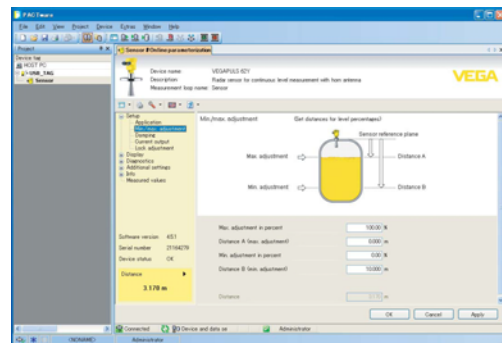
#### 接続対象機種：

- PULS 60 シリーズ
- FLEX 60 シリーズ
- SUN 60 シリーズ
- MET 625

### ■ 主な機能 (例：PULS62 の場合)

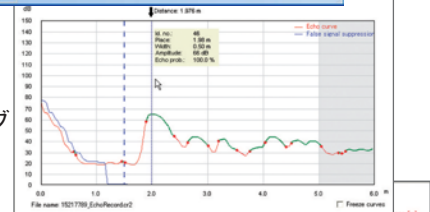
#### 基本設定：

- ・測定レンジ設定  
例) レベル 0% - 距離 8.000m  
100% - 距離 1.000m
- ・アプリケーション選択
  - 液体選択時  
誘電率 ; 3種類から選択  
タンク種類選択
  - 粉体選択時  
粒径 ; 3種類から選択  
タンク種類選択

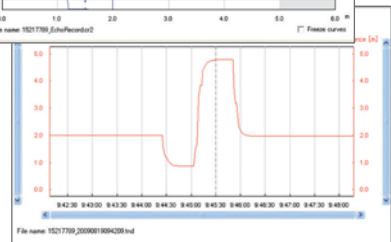


設定画面

エコカーブ



トレンド表示



表示画面例 (PULS62の場合)

F01.EPS

- ・ダンピング設定: 0 ~ 999 秒
- ・リアライゼーション機能  
線形, 水平円筒タンク, 球形タンク, セキ式流量, 任意 (32点近似) から選択。  
計算ソフトによりタンク形状の設定が可能。

#### 表示設定：

- ・表示内容選択 (レベル, 距離, 電流など6種)
- ・スケールリング (距離→体積, 重量, レベルなど6種)  
例) 体積 0% - 体積 5m<sup>3</sup>  
100% - 体積 120m<sup>3</sup>

#### 診断：

- ・センサ/測定値ステータス, 測定ピーク値表示など
- ・トレンド表示 (レベル, 距離, % など)
- ・エコカーブ表示

#### サービス：

- ・電流出力設定  
- 4 ~ 20mA / 20 ~ 4mA
- エラー時出力 (22mA/No change/20.5mA/<3.6mA)
- ・シミュレーションテスト (ループチェック)
- ・リセット

情報表示：

- ・ 設定変更日や製造日他を表示

測定値：

- ・ 現状の測定値や出力電流値などを表示

■ 形名およびコード一覧

調整用ソフトウェアDTM-PACTware™/DTM60

形名	仕様コード	仕様
DTM60		DTM60 (調整ソフトウェア)
	-SV	全機種対応 スタンダード版 (データの保存・印刷不可)
	-FV	全機種対応 ライセンス付フルバージョン版 <sup>注)</sup> (データの保存・印刷可能)

注) フルバージョン版はスタンダード版の機能を全て含みます。  
旧バージョンのDTM-PACTware™(DTM-PACTware™ 3.6)で-FVを購入された場合、ライセンスコードは、新バージョン(DTM-PACTware™ 4.0)に引き継ぐことができますので、-SVを購入いただければ、-FVとしてご利用できます。

⚠ 重要

1. 今回、PACTware™のバージョンが4.0に上がります。
2. 旧バージョンのDTM-PACTware™(PACTware™ 3.6)で-FVを購入された場合、ライセンスコードは、新バージョン(PACTware™ 4.0)に引き継ぐことができますので、-SVを購入いただければ、-FVとしてご利用できます。  
アップデートプログラムは、弊社ホームページからダウンロードできます。  
ダウンロードやプログラム使用方法などについては、次のURLをご覧ください。  
<http://www.yokogawa.co.jp/flld/download/software/flld-dtm-soft-01jp.htm>
3. 接続するセンサのスタイルコードが2.00以上(2011年7月以降のPULS60シリーズ非防爆形)の場合、2009年12月以降(DTM Ver.1.61.2以上)のDTMが必要となります。ご注意ください。スタイルコードは銘板で、DTMのバージョンはDTMのヘルプで確認することができます。

■ 供給形態

(1) ソフトウェア；CD-ROM による



注) 日付、バージョン、デザインは変わることがあります。

(2) ライセンスコード；CD内に内蔵 (-FV の場合)

ご注文時指定事項

1. 形名および仕様コード

<関連機器>

1. PULS 60 シリーズ ..... GS 01H04B01/B02/B04
2. FLEX 60 シリーズ ..... GS 01H04C01/C02
3. SUN 60 シリーズ ..... GS 01H04D01/D02
4. CONNECT ..... GS 01H04S01
5. MET 625 ..... GS 01H04G02