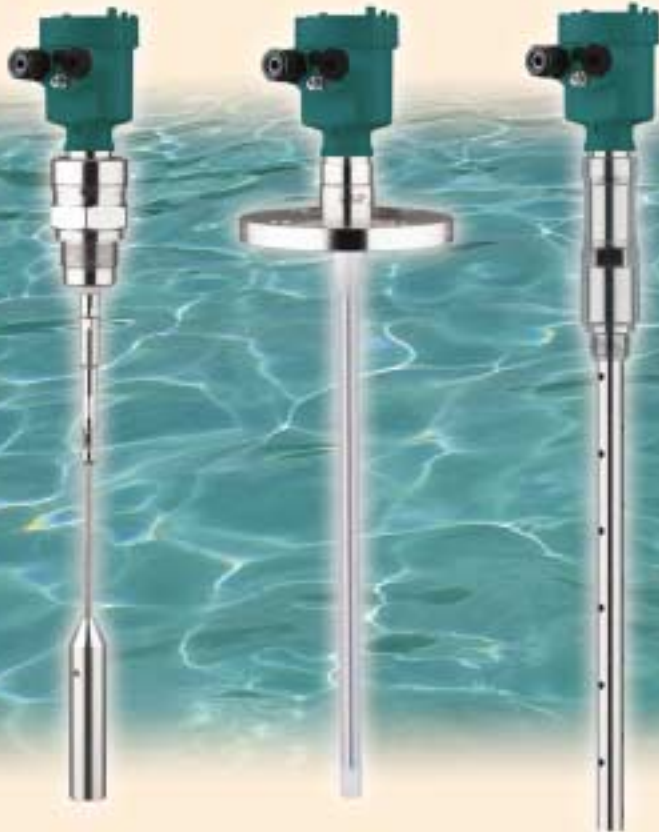


VEGA FLEX

60シリーズ

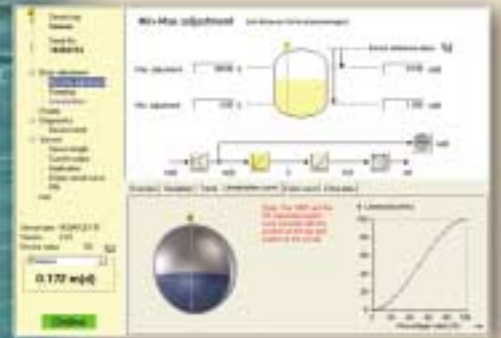
TIIS防爆新発売!

「抜群のコストパフォーマンス」と「簡単なセットアップでより高い信頼性」を実現したガイドパルスレベル計。液体測定で世界的にユーザが急増中!!



DTM-PACT ware™

図示表示を駆使し、使い易さを追求した設定・調整用ソフトウェア。パソコンと接続して使用。



PLICSCOM

トレンド記録、エコカーブ等を日本語で表示

バックライト付表示器



●性能の向上

測定レンジ: ~60m、高温: ~400°C、高圧: ~40MPa に対応

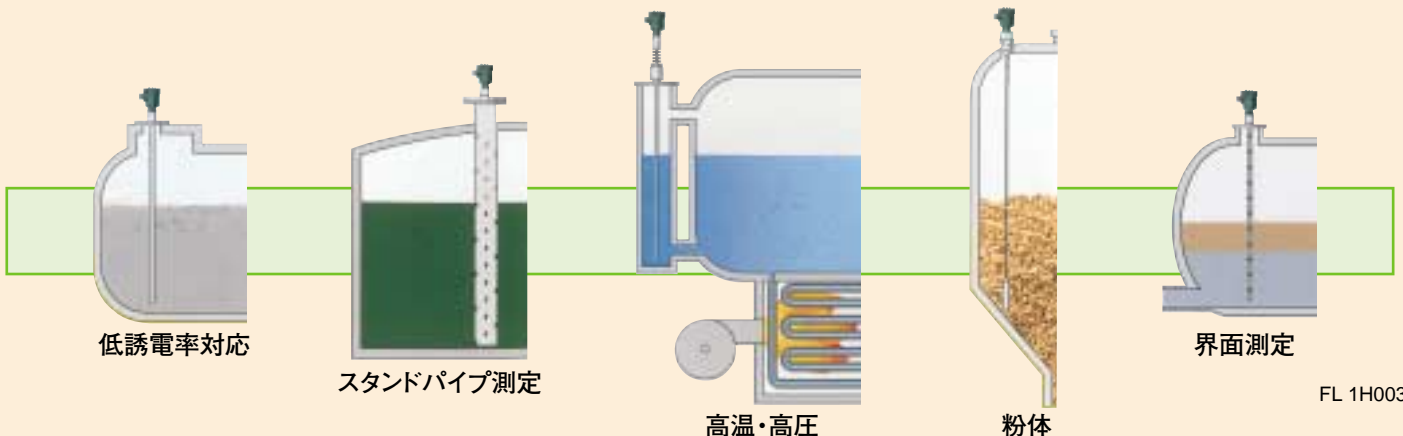
●小形・軽量化の達成

●卓越したヒューマンインターフェース

設定・調整ツール「DTM-PACT ware™」と表示・操作モジュール「PLICSCOM」

●幅広いアプリケーションに対応

波・泡立ちに強く、温度、圧力、蒸気、ガス層の影響をほとんど受けず測定! 粉体や界面測定も可能
静電容量、フロート、超音波、ディスプレッサー、投げ込み式レベル計などのリプレースに最適



低誘電率対応

スタンドパイプ測定

高温・高圧

粉体

界面測定

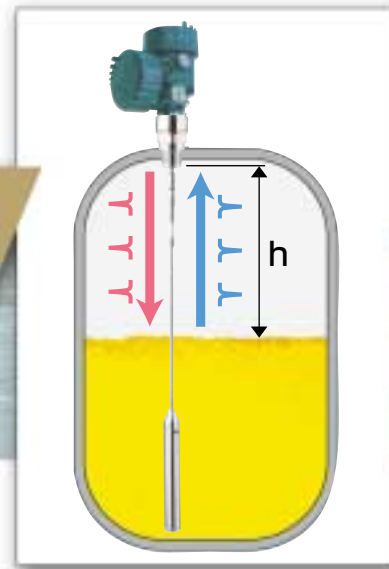
測定原理

ガイドワイヤ上に電流パルスを発射し、測定物質で反射し戻るまでの往復時間 (t) を測定してレベルを求めます。

センサから測定物質までの距離 (h) は次式から計算します。

$$h=C \times t / 2$$

ただし、C:電流パルスの伝播速度 (～光速に近い)



SPECIFICATIONS

| 機種 | | FLEX61 | FLEX62 | FLEX63 | FLEX65 | FLEX66 | FLEX67 |
|-----------------|--------|--|--------------------|---|--|---|---|
| 外観 | | | | | | | |
| 用途 | | 液、粉 汎用形 | 液、粉 ロングレンジ | 液 被覆付ガイド | 液 低誘電率対応 | 液、粉 高温・高圧測定用 | 液 界面測定用 |
| ガイドタイプ 測定レンジ | ワイヤ | ～32m (φ4mm) | ～60m (φ6mm) | — | — | ～32m (φ4, 6mm) | ～32m (φ4mm) |
| | ロッド | ～4m (φ6mm) | ～4m (φ16mm) | ～4m (φ10mm PFA被覆) | — | ～4m (φ6, 16mm) | ～4m (φ6mm) |
| | 同軸チューブ | — | — | — | ～4m (φ21.3mm) | ～4m (φ21.3, 42.4mm) | ～4m (φ21.3mm) |
| 精度 (注) | | ±10 (20) mm or ±0.1% of reading どちらか大きい方。ただし () 内はFLEX67の場合 | | | | | |
| プロセス接続 | ねじ込み | G3/4, 1, 1-1/2 3/4, 1, 1-1/2NPT | G1-1/2 1-1/2NPT | — | G3/4, 1, 1-1/2 3/4, 1, 1-1/2NPT | G3/4, 1, 1-1/2 3/4, 1, 1-1/2NPT | G3/4, 1, 1-1/2 3/4, 1, 1-1/2NPT |
| | フランジ | JIS10K50, 80, 100 ANSI150 1, 2, 3 DN25, 40, 50, 80PN40 | — | JIS10K50, 80, 100 ANSI150 2, 3, 4 DN50, 80PN40 DN100PN16 | JIS10K50, 80, 100 ANSI150 1, 2, 3 DN25, 50, 80PN40 | JIS10K50, 80, 100 ANSI150 2, 3 DN40, 50, 80PN40 | JIS10K25, 40, 50, 80 ANSI150 1, 2, 3 DN25, 40, 50, 80PN40 |
| プロセス耐圧 | | -0.1～4MPa | -0.1～4MPa | -0.1～1.6MPa | -0.1～4MPa | -0.1～40MPa | -0.1～4MPa |
| プロセス温度 | | -40～150°C | -40～150°C | -40～80°C | -40～150°C | -200～400°C | -40～150°C |
| 環境温度 | | -40～80°C (表示器付きは-20～70°C) | | | | | |
| 調整方法 | | 表示・操作モジュール「PLICSCOM」または「パソコン+DTM-PACT ware™ (DTM60)+CONNECT」 | | | | | |
| 出力 | | 4～20mA | | | | | |
| 電源 | | 2線式 (14～36VDC) または4線式 (20～72VDCあるいは20～250VAC) | | | | 2線式 (14～36VDC) | |
| ハウジング材質 | | アルミニウム、プラスチックまたはステンレス | | | | | |
| 配線口 | | M20×1.5または1/2NPT | | | | | |
| 保護等級 | | IP66/68 (20kPa) ただしプラスチックハウジングはIP66/67 | | | | | |
| 防爆 | | TIIS本安/耐圧組合せ防爆 および TIIS本質安全防爆 | | | | | |
| 旧機種 | | FLEX51/54 | FLEX52 | — | FLEX55 | — | — |

注) 精度保証範囲: ワイヤ、ロッド; 測定距離200mm以上 (φ6mmワイヤ; 300mm以上) 同軸チューブ; 30mm以上

YOKOGAWA



横河電機株式会社

ご注意



- 本製品を正しく安全ご使用いただくため、「取扱説明書」をよくお読みください。
- 本製品を、人身に直接かかわる安全性を要求されるシステムに適用する可能性がある場合には、当社営業窓口にて御相談ください。

IAプロダクト事業センター
国内営業部 (0422) 52-6490
〒180-8750 東京都武蔵野市中町2-9-32

関西支社 (06) 6368-7122
〒564-0063 大阪府吹田市江坂町1-23-101 (大同生命江坂ビル)

中部支店 (052) 586-1661
〒450-0003 名古屋市中村区名駅南1-27-2 (日本生命笹島ビル12階)

中国支店 (082) 541-4488
〒730-0037 広島市中区中町8-12 (広島グリーンビル8階)

北九州支店 (093) 521-7234
〒802-0003 北九州市小倉北区米町2-2-1 (新小倉ビル6階)

お問い合わせは